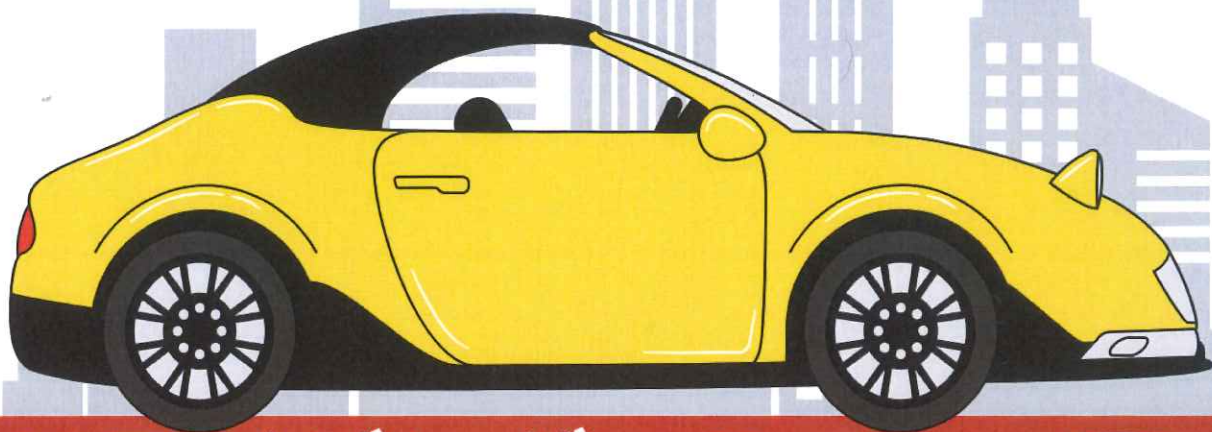


NTP名古屋トヨペット

今の運転能力を知って安全なドライブを!

佐織総合福祉センターへGO!



ドライビングヘルス 体験会

7/16 (木) 木曜日



各部定員1名 限定6名 付添OK!

1部	10:00~10:20	4部	11:00~11:20
2部	10:20~10:40	5部	11:20~11:40
3部	10:40~11:00	6部	11:40~12:00

部数を選んでご参加ください。主要時間約20分です。

- ・パソコンを使用して現在の運転能力が確認できます。
 - ・体験後に検査結果をお渡しします。
 - ① 運転能力に不安な方
 - ② 現在の運転能力を知りたい方
 - ③ これからも運転をひていきたい方
- 該当する方、参加してみませんか?



佐織総合福祉センター
申込は当事務所窓口で!



0567
24-9733



愛西市
小津町観音堂27番地